

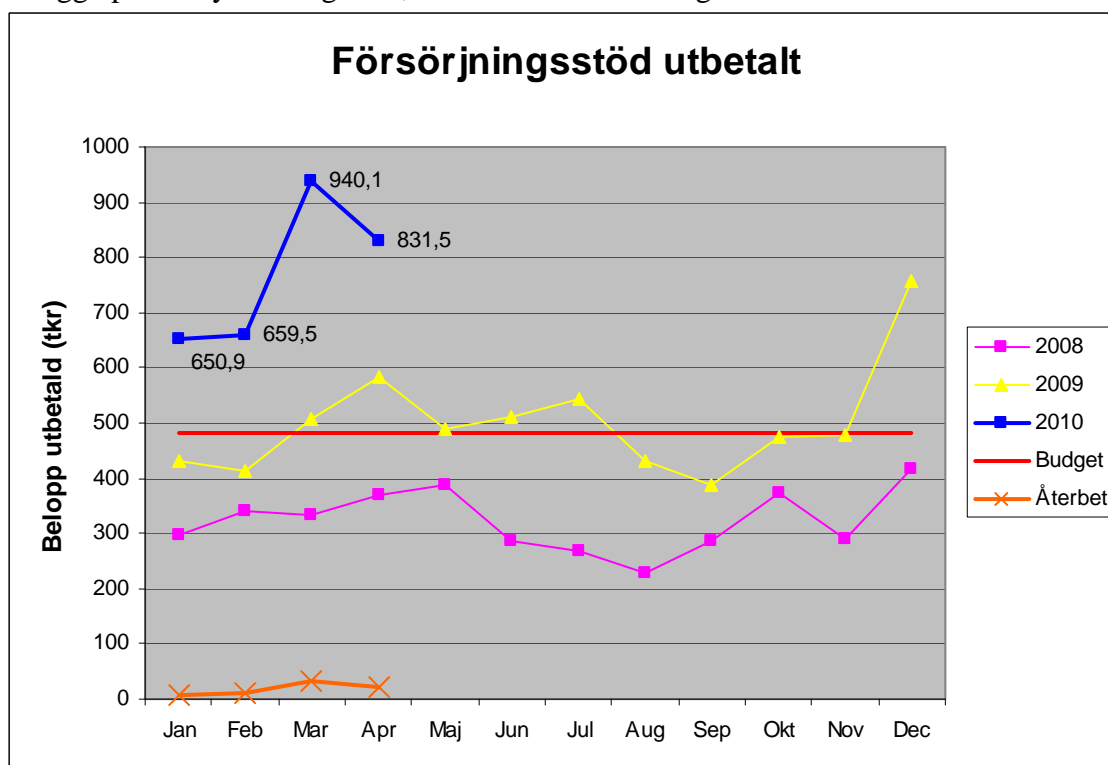


Socialförvaltningen
Gunnel Gyllander
Torstein Tysklind

Ekonomisk uppföljning januari – april 2010 för socialnämnden

EKONOMISK JÄMF 2010 SOCIALNÄMNDEN	Budget helår 2009	Budget Jan-April	Utfall Jan-April	Budg. avvik. Jan-April	Prognos Utfall 2009	Prognos Avvikelse
Administration o förvaltningsövergripande	51 025	15 837	14 812	1 025	49 701	1 324
Hemtjänst	79 075	25 657	25 727	- 70	79 628	- 553
Säbo	90 886	29 751	29 135	616	91 085	- 199
HSR	13 369	4 456	4 190	266	13 425	- 56
Färdtjänst	3 283	1 094	966	128	2 918	365
LSS	62 964	20 009	20 306	- 297	64 387	-1 423
Soc Psyk	16 587	5 469	4 820	649	16 450	137
Arbete o Utveckling	13 135	4 393	4 930	- 537	14 873	-1 738
IFO exkl. försörjningsstöd	30 229	10 047	9 682	365	28 021	2 208
Försörjningsstöd	5 003	1 667	3 115	- 1 448	9 346	-4 343
Summa	365 556	118 380	117 683	697	369 834	-4 278

Socialnämnden redovisar för årets fyra första månader ett positivt resultat på ca 700 tkr. Från och med denna månad redovisar vi försörjningsstödet separat från resten av IFO. Kostnaderna fortsätter att ligga på en mycket hög nivå, även om utfallet är något bättre än förra månaden.



Prognosen för försörjningsstödet försämras med ca 300 tkr. Vi räknar med att under året få ramjustering för överskridelsen, vilket innebär att detta inte påverkar Socialnämndens resultat negativt.

När det gäller övrig verksamhet är resultatet så lång positivt. Här redovisas ett överskott på 2,1 miljoner. Erfarenheten säger dock att kostnaderna på många områden är större under årets sista månader. Med detta i åtanke lämnas en prognos där Socialnämnden med undantag av försörjningsstödet lämnar ett nollresultat för året.

LSS och Arbete och Utveckling fortsätter att tynga budgeten. Prognosen pekar mot ett överskridande på hela 3 miljoner kronor för året. Försämringen sedan förra månaden beror till dels på oväntade kostnader, och till dels på svagheter i periodiseringen. En analys av överskridelserna har visat att den budget som lades när Arbete och Utveckling skapades förra hösten nog var för positiv. Det finns inte resurser i organisationen att hantera brukare som behöver särskilt stöd. Detta leder till merkostnader både inom LSS och AoU, som inte kan undvikas. Positivt är att budgetöverskridanden verkar balanseras av överskott inom andra verksamheter.

Det bör nämnas att IFO (exkl. försörjningsstöd) lämnar ett överskott. Prognosen visar på ett överskott på hela 2 miljoner kronor. Detta beror på att kostnaderna för placeringar har sjunkit betydligt sedan förra årets höga nivåer. Det är kostnaderna för familjehem och HVB placeringar som förbättrats, medan kostnaderna för missbruksplaceringar är högre än budgeterat.

I april ligger personalkostnaderna (röd kurva) under budget. Att april har en högre budget beror på att påsken legat i mars de senaste åren, vilket medför att extra vikarie och OB kostnader faller ut i april. I år låg påsk i början av april, vilket innebär att dessa kostnader kommer belasta oss i maj månad. Vi kan därför räkna med ett underskott i personalkostnaderna i maj.

