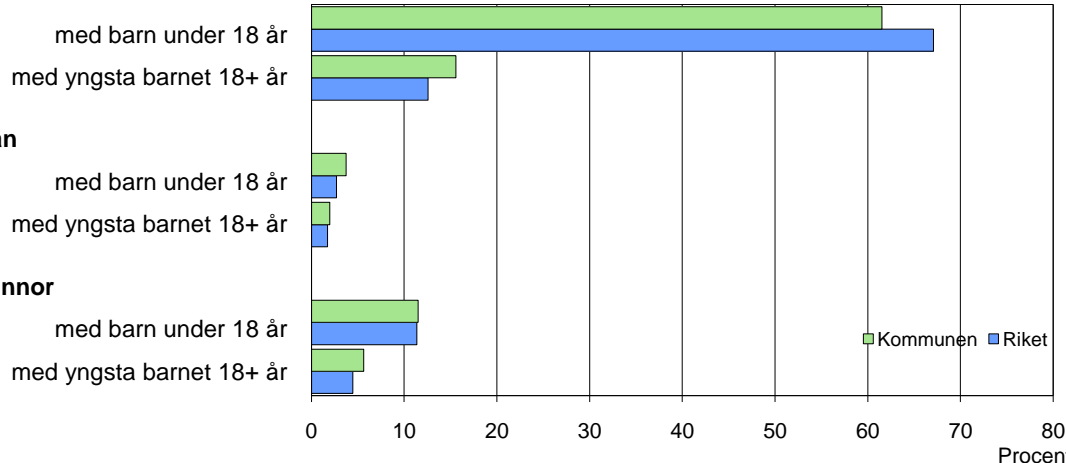


Barn och föräldrar efter familjetyp 2009**Sammanboende****Barn 0–17 år efter föräldrarnas sammanboendeform 2009**

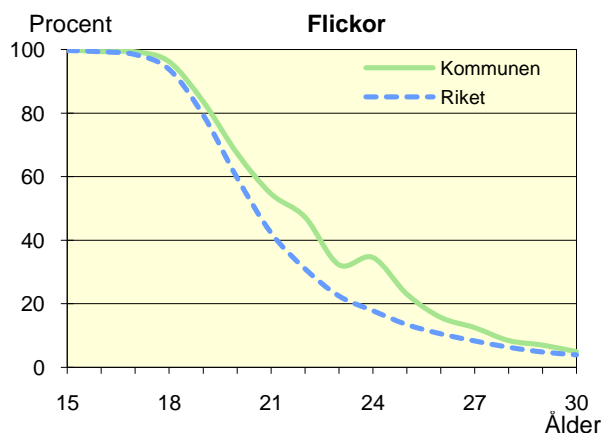
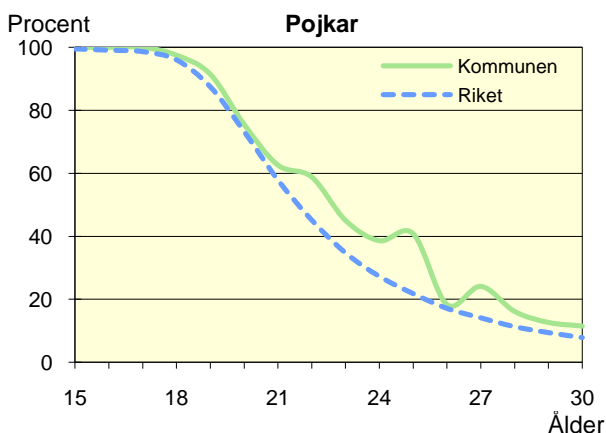
Sammanboendeform	Enligt folkbokföringen						Enl. unders. HEK	
	Kommunen			Riket			Riket 2008	
	Barn Antal	Medelantal % syskon*		Barn Antal 1 000-tal	Medelantal % syskon*		Barn Antal 1 000-tal	%
Barn till sammanboende	2 958	77	1,3	1 525	79	1,3	1 574	85
gifta	1 650	43	1,4	1 066	55	1,4	1 088	59
sambor m. gemensamma barn	1 308	34	1,1	459	24	1,1	429	23
sambor m. enbart särkullsbarn	58	3
Barn till ensamstående män	220	6	0,7	74	4	0,8	55	3
Barn till ensamstående kvinnor	674	17	0,9	316	16	1,1	226	12
Flyttat hemifrån eller ofullst. uppg.	7	0
Samtliga barn	3 861	100	1,2	1 921	100	1,3	1 855	100
Barn till sammanboende bor med båda biologiska föräldrar	2 723	92	1,2	1 425	93	1,3		
mor+styvfar	194	7	1,8	76	5	1,7		
far+styvmor	33	1	1,6	17	1	2,0		

* Avser hemmaboende barn 0–21 år

Uppgifter saknas om "Barn till sambor med enbart särkullsbarn" p.g.a. brister i folkbokföringen. Dessa

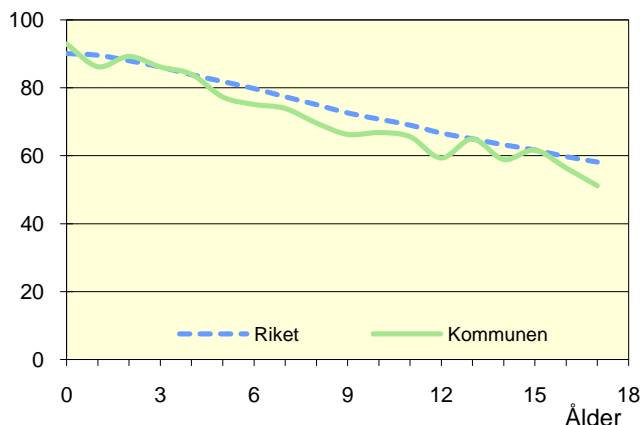
barn ingår i någon av grupperna "Barn till ensamstående män" eller "Barn till ensamstående kvinnor".
Se vidare förklaringar i särskilt blad.**Hemmaboende ungdomar efter ålder 2009**

Andel av ungdomarna i åldern 15–30 år som fortfarande bor hemma



Biologiska föräldrar 2009

Andel barn 0–17 år som bor med båda föräldrarna
Procent



Barn som bor med båda föräldrarna 2009

	Vid		
	6 års ålder	13 års ålder	17 års ålder
Kommunen	75	65	51
Riket	80	65	58

Andel (%) av alla i resp. ålder

Barn vilkas föräldrar separerat 2007–2009

Barnets ålder	Föräldrarna var		Separationer/100 barn	
	Gifta	Sambo	Kommunen	Riket
0–5 år	26	90	3,8	3,4
6–12 år	31	69	3,3	3,2
13–17 år	53	56	3,5	2,9
0–17 år	110	215	3,5	3,2

Svensk och utländsk bakgrund 2009

Födelseland	Procentuell fördelning Kommunen				Riket
	0–5 år	6–12 år	13–17 år	0–17 år	0–17 år
Barn födda i Sverige	98	95	96	96	94
båda föräld. födda i Sverige	85	85	87	86	71
en föräld. född utomlands	8	8	7	8	11
båda föräld. födda utomlands	3	3	1	2	11
Barn födda utomlands	2	5	4	4	6
därav adoptivbarn	0	1	1	1	1
Samtliga barn, %	100	100	100	100	100
Samtliga barn, antal	1 246	1 331	1 284	3 861	1 920 931

Barn till förvärvsarb. föräldrar 2009

Familjetyp	Andel (%) av barnen i resp. familjetyp	
	Kommunen	Riket
Sammanboende		
Pappa	92	89
Mamma	86	81
Ensamstående		
Pappa	86	84
Mamma	72	69

Föräldern förvärvsarbetar i november det aktuella året

Barn till arbetslösa föräldrar 2009

Familjetyp	Andel (%) av barnen i resp. familjetyp	
	Kommunen	Riket
Sammanboende		
Pappa	8	6
Mamma	10	8
Ensamstående		
Pappa	15	8
Mamma	17	10

Föräldern har varit arbetslös någon gång under året

Disponibel inkomst i familjer med barn 0–17 år 2009

Familjetyp	1 barn		2 barn		3 barn		4+ barn	
	Kom.	Riket	Kom.	Riket	Kom.	Riket	Kom.	Riket
Sammanboende föräldrar	432	462	439	490	468	489	480	440
Ensamstående pappor	231	259	237	284	309	288	..	272
Ensamstående mammor	207	215	229	238	237	249	207	271
Alla barnfamiljer	347	379	412	459	447	464	445	408

Avser medianinkomst, tkr